

# ISTITUTO COMPRENSIVO “Lucantonio Porzio” DI POSITANO E PRAIANO

## QUESTIONARIO DI GRADIMENTO Genitori Primaria a.s. 2017/18

Carissimi Genitori, il presente questionario ha lo scopo di rilevare il gradimento dell'offerta formativa e dell'organizzazione per il corrente anno scolastico 2017/2018.

Il questionario è anonimo ed i dati sono raccolti e restituiti in forma aggregata.

L'analisi dei dati permetterà alla scuola di riflettere sull'offerta formativa proposta, evidenziando i punti di forza e di debolezza sui quali intervenire per migliorare il servizio offerto.

Grazie per la collaborazione!

### NOTE PER LA COMPILAZIONE:

La invitiamo ad indicare il livello di soddisfazione per ogni domanda. La scala di misurazione dei valori ha il seguente significato:

1 = per niente soddisfacente

2 = poco soddisfacente

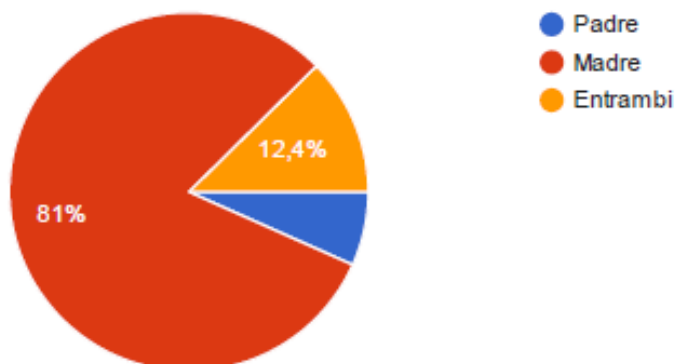
3 = soddisfacente

4 = molto soddisfacente

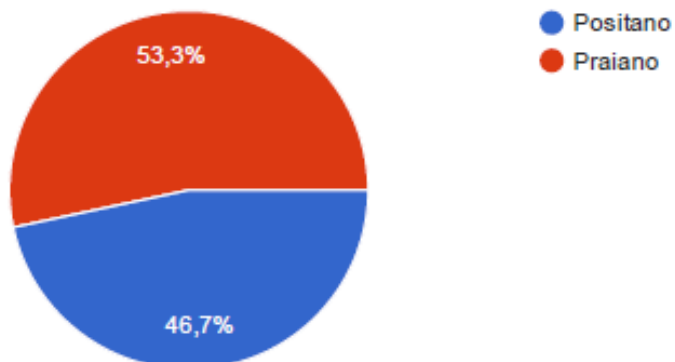
5 = pienamente soddisfacente

# QUESTIONARIO DI GRADIMENTO Genitori Primaria

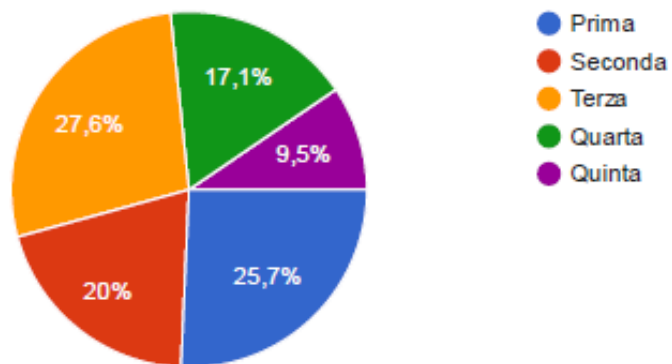
Il questionario è compilato da:



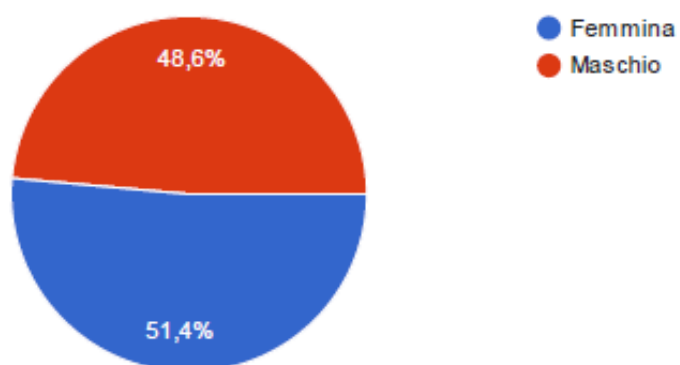
Sua/o figlia/o frequenta la scuola Primaria di



Sua/o figlia/o frequenta la classe

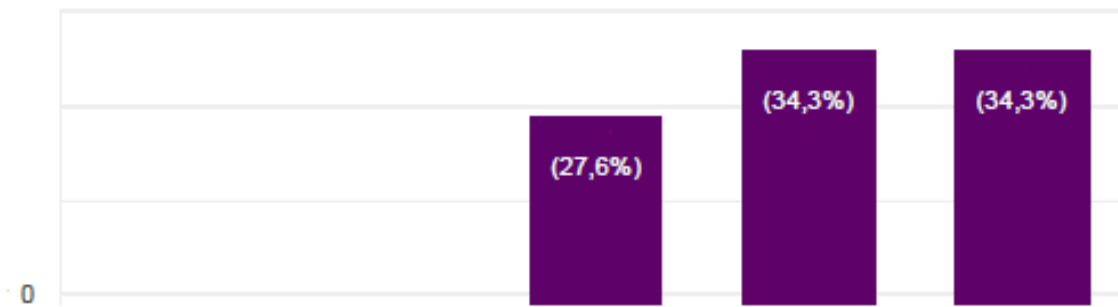


Sua/o figlia/o è

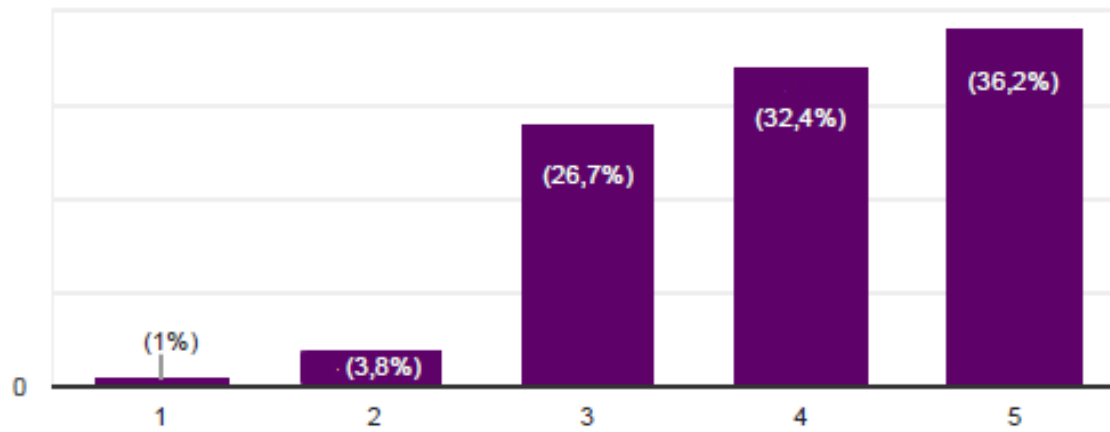


## SEZIONE A - Qualità dell'offerta formativa

Chiarezza del Piano Triennale dell'Offerta Formativa (PTOF)

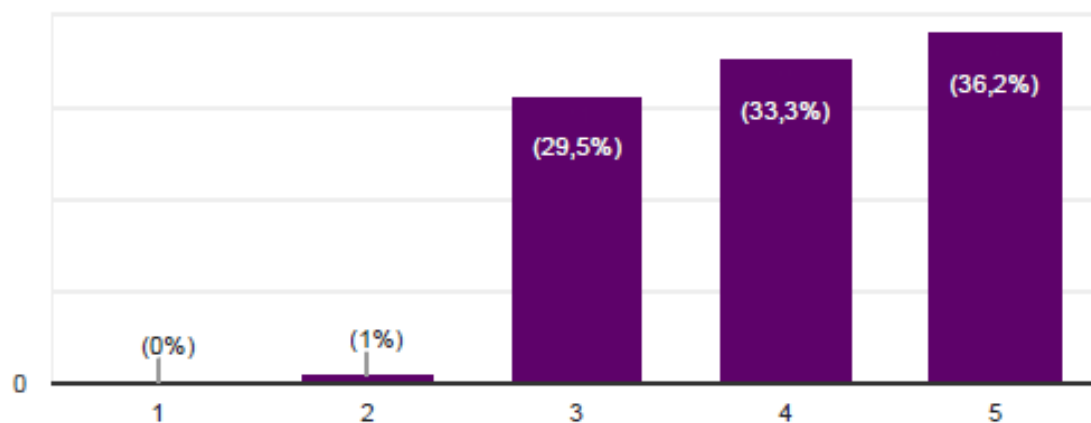


Chiarezza della Carta dei servizi (sezione Regolamenti del sito web)

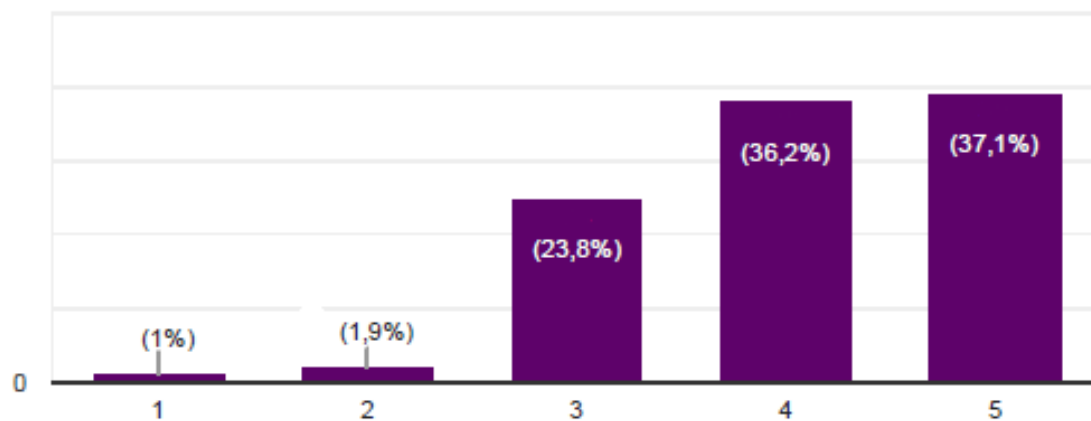


## SEZIONE B - Qualità dell'esperienza formativa

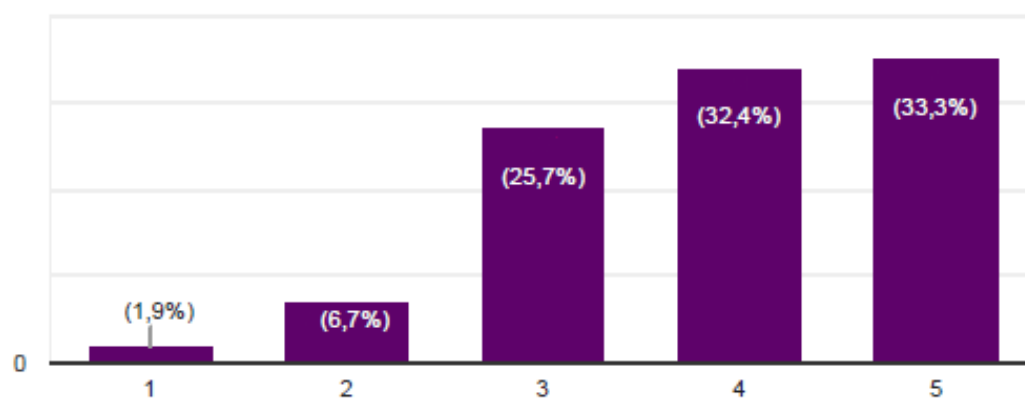
Ricaduta dell'esperienza formativa sul comportamento dei vostri figli



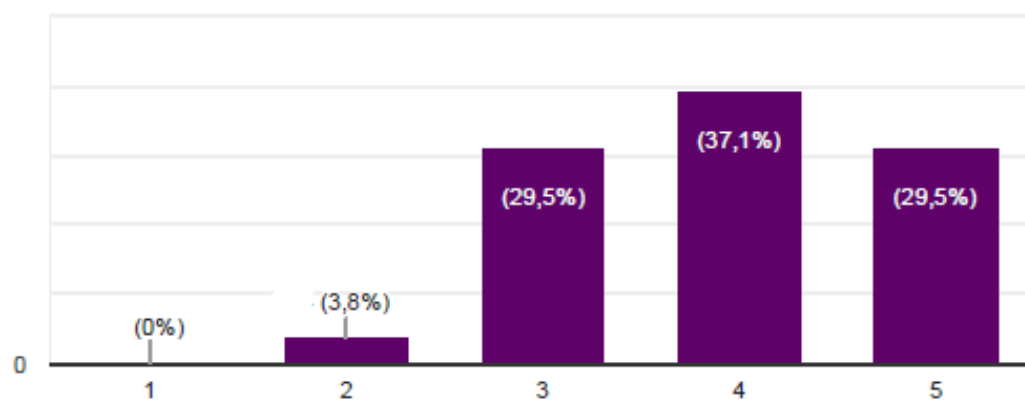
Ricaduta dell'esperienza formativa sulle conoscenze dei vostri figli



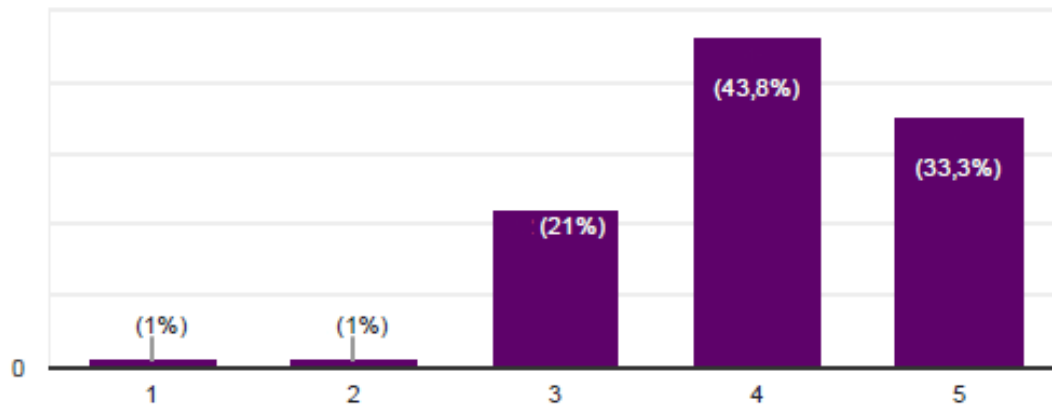
## Qualità dei criteri di valutazione (sezione Ptof)



## Qualità del servizio complessivamente offerto dall'Istituto

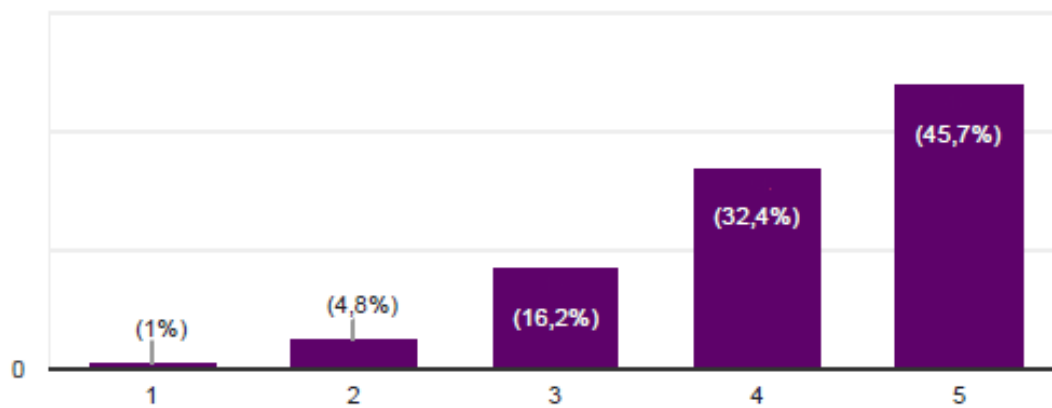


Impegno e collaborazione della famiglia nelle attività formative programmate dalla scuola

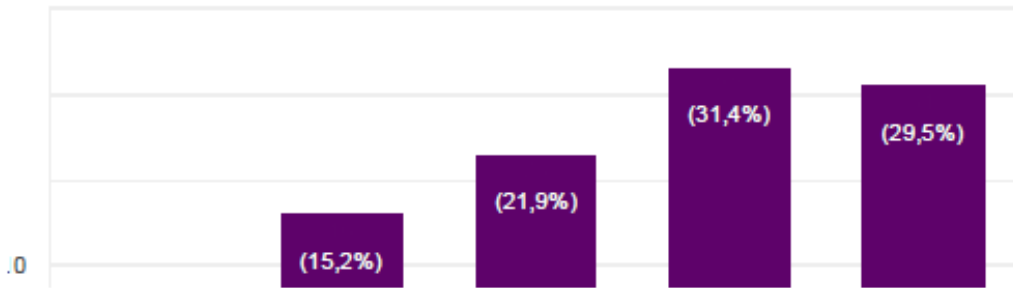


## SEZIONE C - Qualità dell'insegnamento

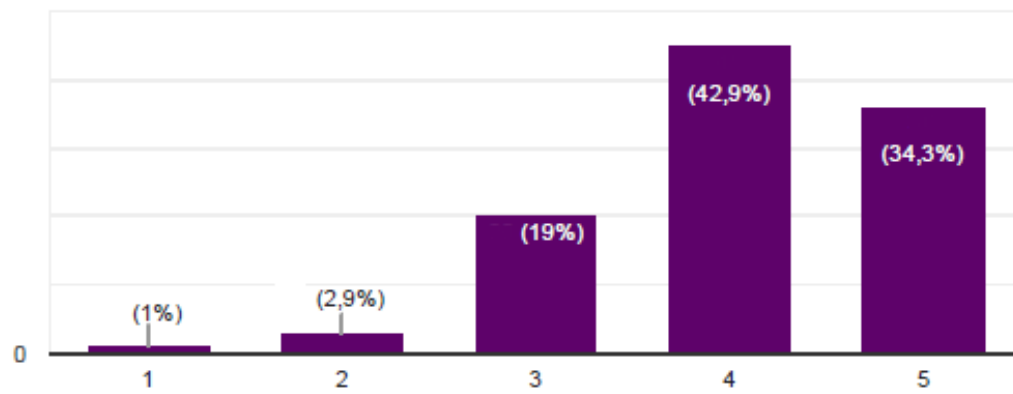
### Qualità del rapporto studente-docenti



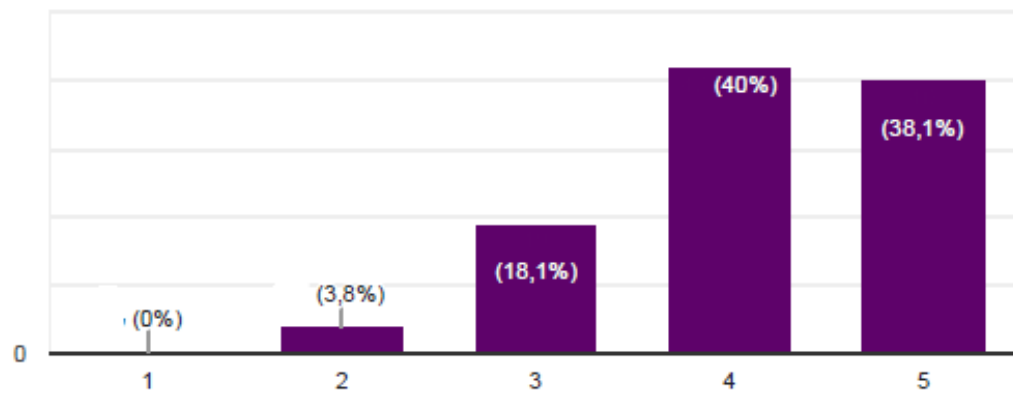
### Qualità delle attrezzature, dei sussidi e dei materiali utilizzati



### Qualità delle attività svolte



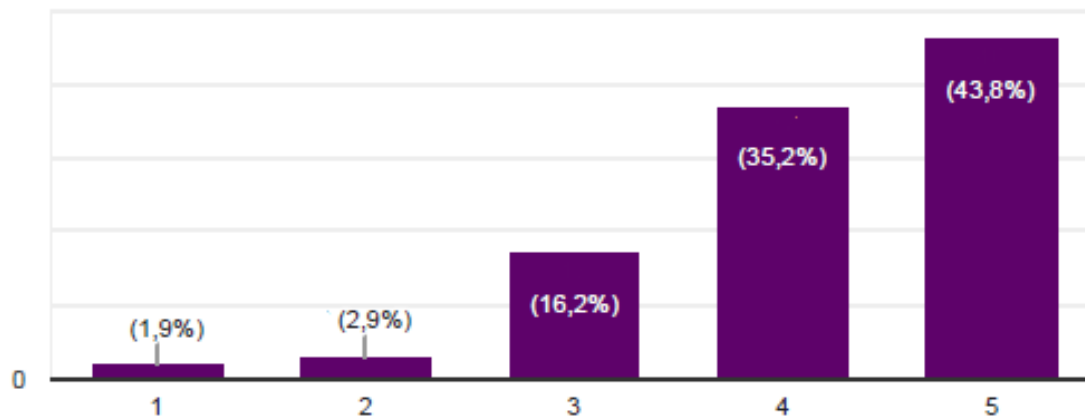
### Qualità dei risultati raggiunti



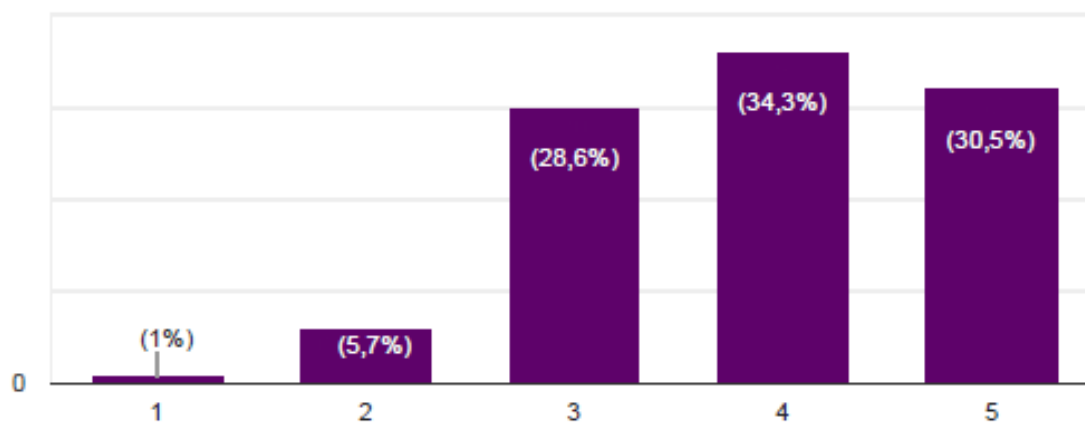


## SEZIONE D - Qualità della comunicazione scuola-famiglia

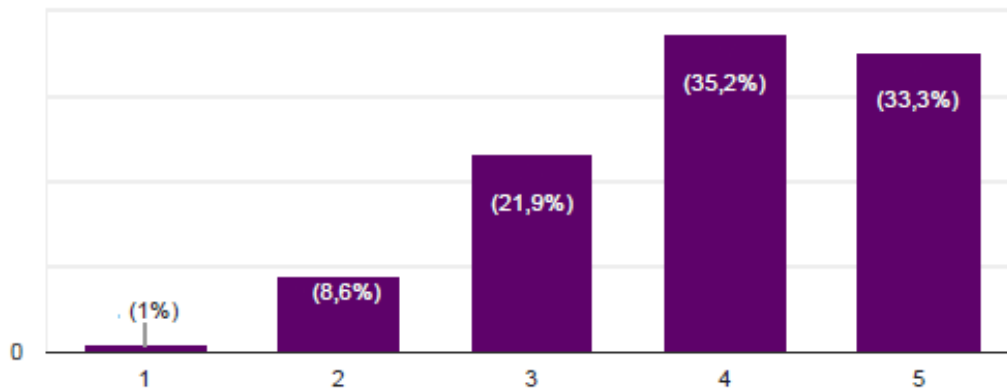
### Qualità della comunicazione tra docenti e famiglie



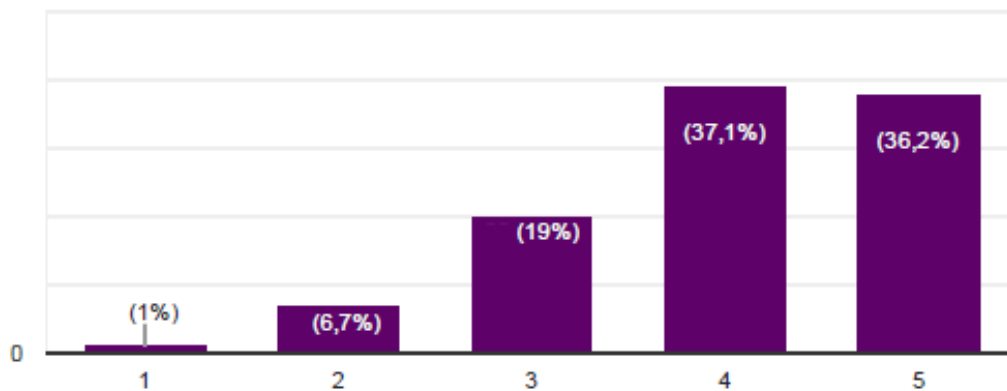
### Qualità della comunicazione tra D.S.G.A./segreteria e famiglie



## Qualità della comunicazione tra Dirigente Scolastico e famiglie

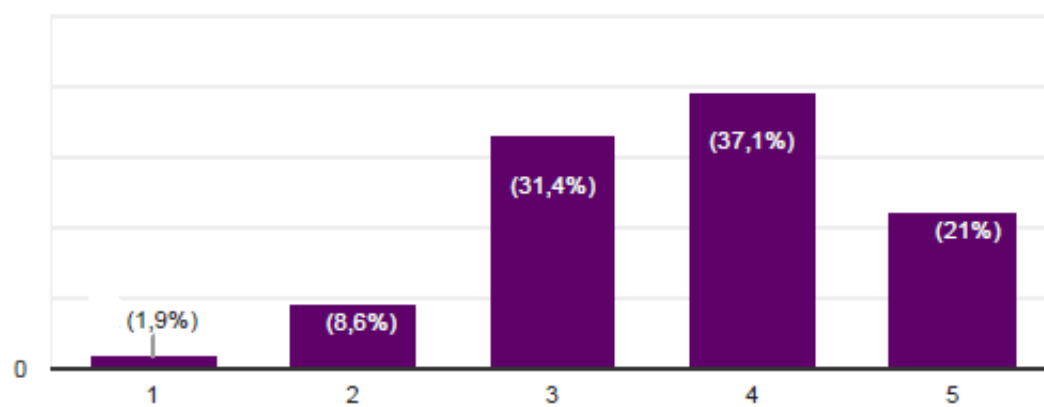


## Qualità della comunicazione tra collaboratori scolastici e famiglie

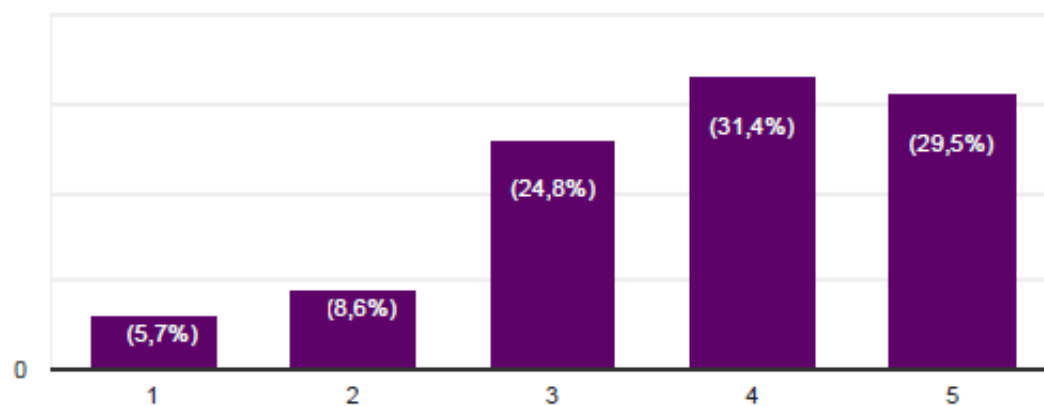


## SEZIONE E - Qualità dell'ambiente di apprendimento

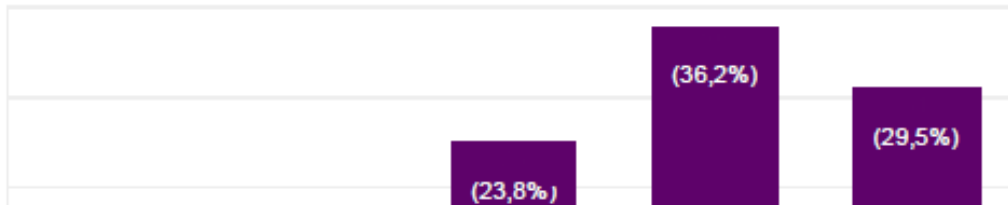
### Qualità delle attrezzature, degli strumenti e dei materiali a disposizione



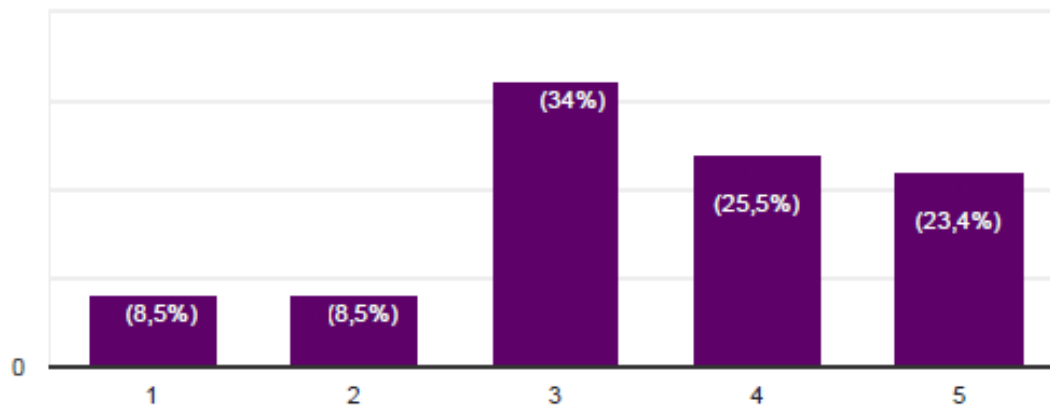
Qualità degli ambienti utilizzati (ordine, pulizia...)



Qualità del controllo e della vigilanza



### Qualità del servizio mensa

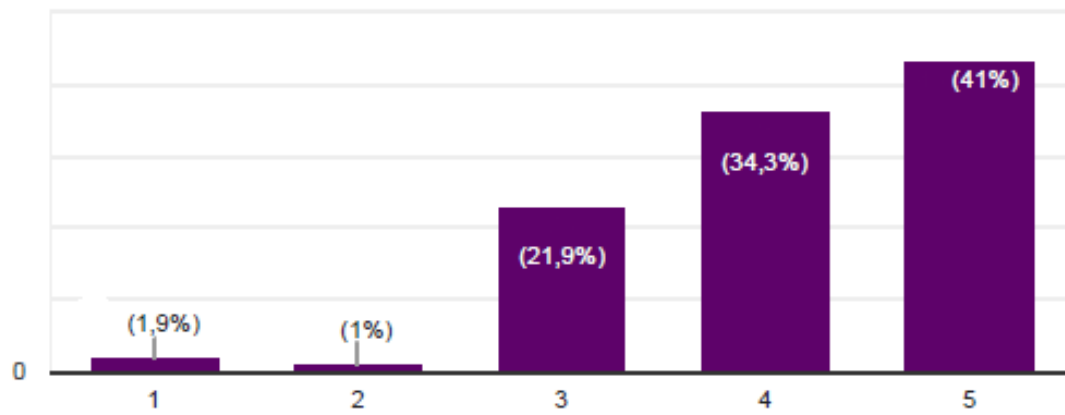


### SEZIONE F - Qualità delle attività promosse dalla scuola (uscite, visite, progetti, iniziative interne ed esterne)

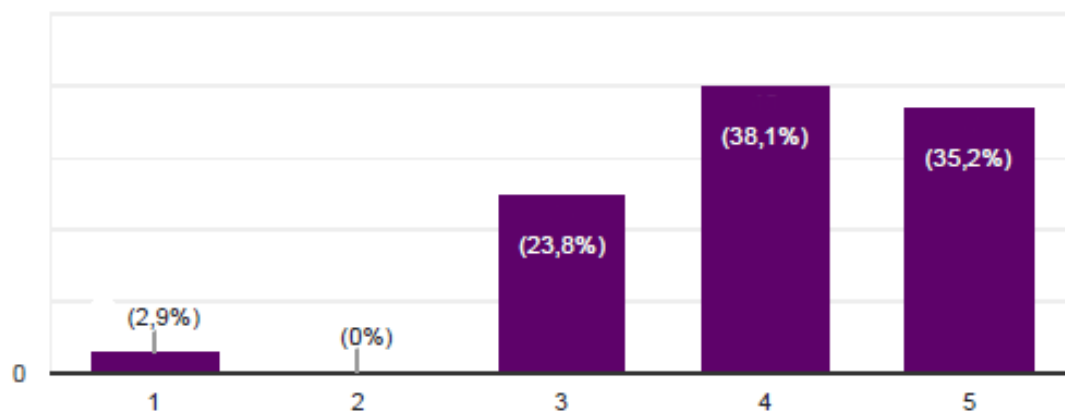
#### Qualità ed organizzazione delle uscite scolastiche



### Qualità ed organizzazione dei progetti

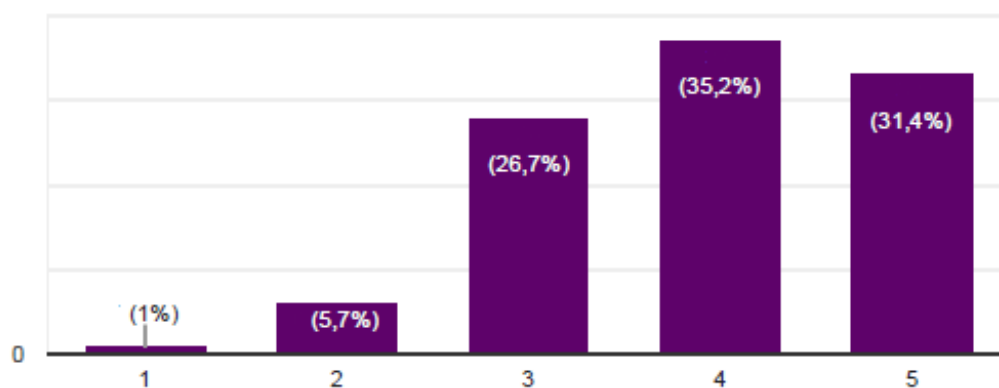


### Qualità ed organizzazione delle iniziative interne ed esterne

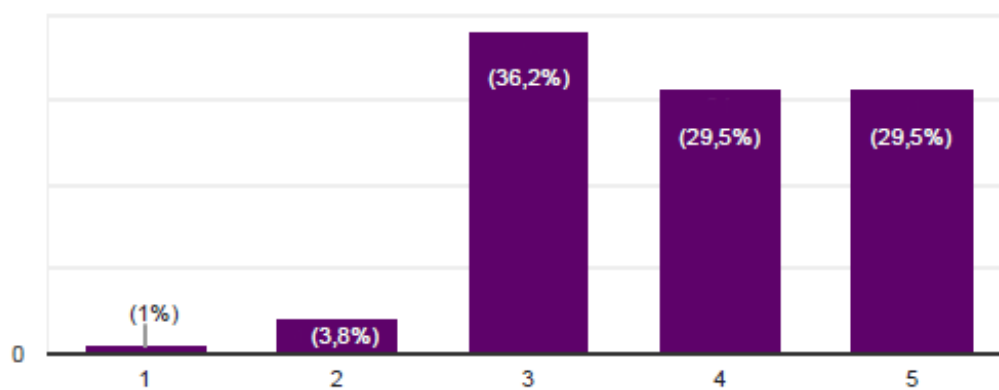


## SEZIONE G - Qualità della gestione e del coordinamento

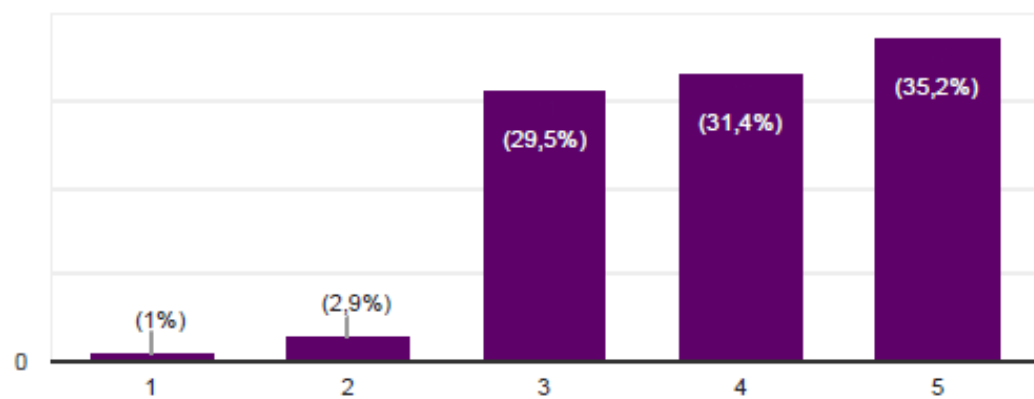
Qualità della gestione/coordinamento del Dirigente Scolastico



Qualità della gestione /coordinamento del DSGA (SEGRETARIA)

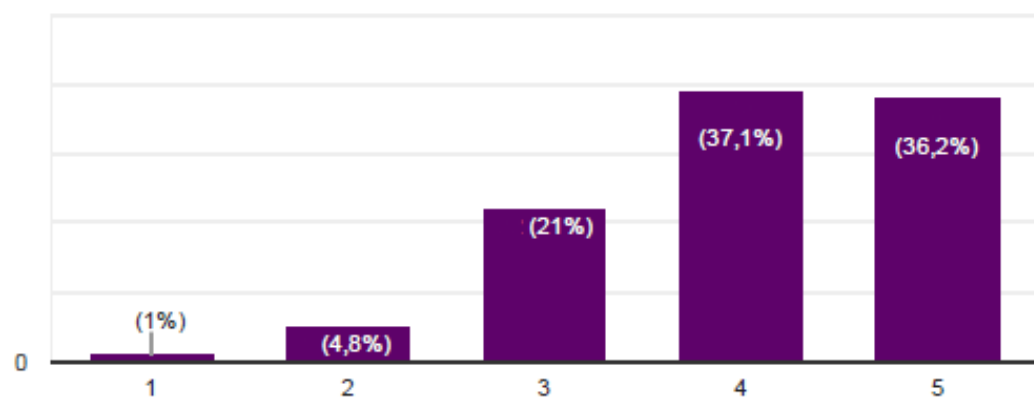


Qualità della gestione/coordinamento responsabili di plesso

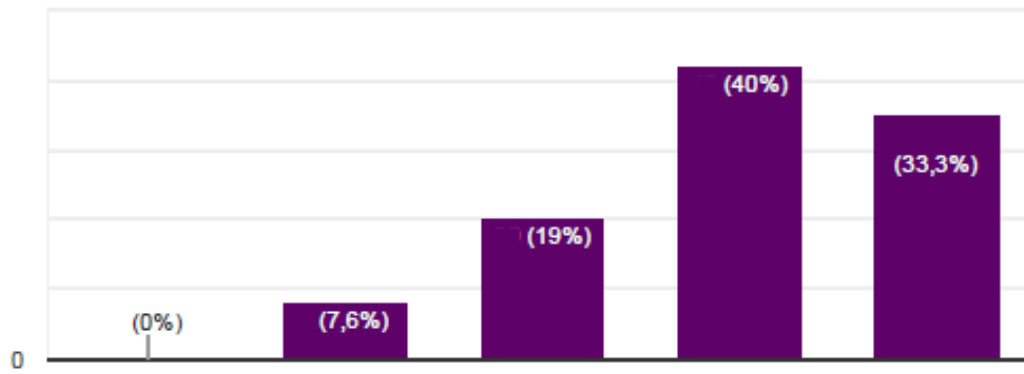


## SEZIONE H - Qualità del sito

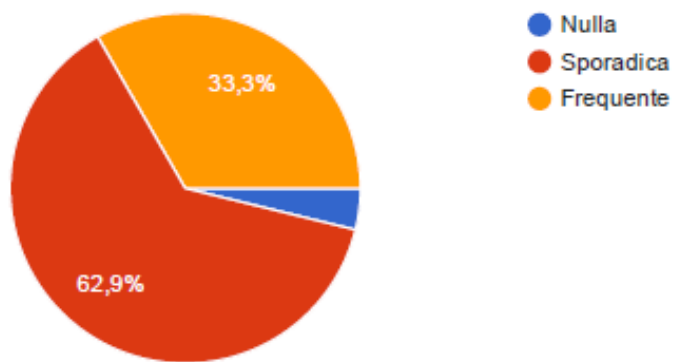
### Accessibilità e grafica del sito



### Utilità e chiarezza del sito



### Frequenza di consultazione del sito





## PROGETTI ATTUATI NELLA SCUOLA

### NOTE PER LA COMPILAZIONE:

La invitiamo ad indicare il livello di soddisfazione per ogni domanda. La scala di misurazione dei valori ha il seguente significato:

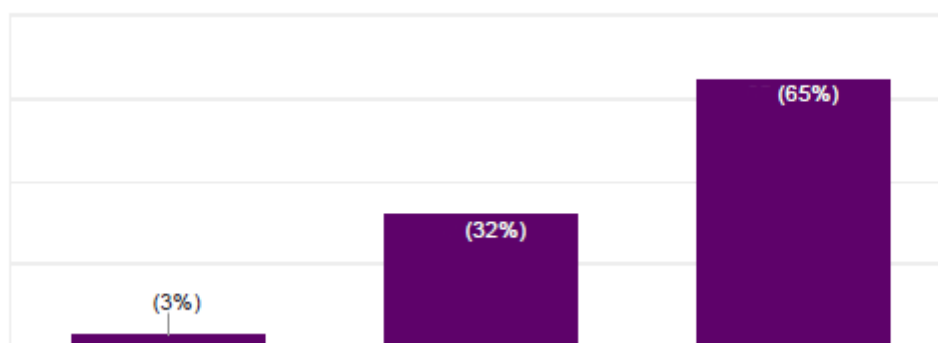
1 = per niente soddisfacente

2 = soddisfacente

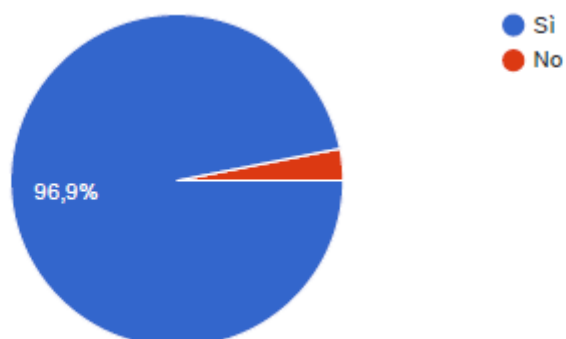
3 = pienamente soddisfacente

### PROGETTO "Welcome to Europe"

Come valuta il progetto?

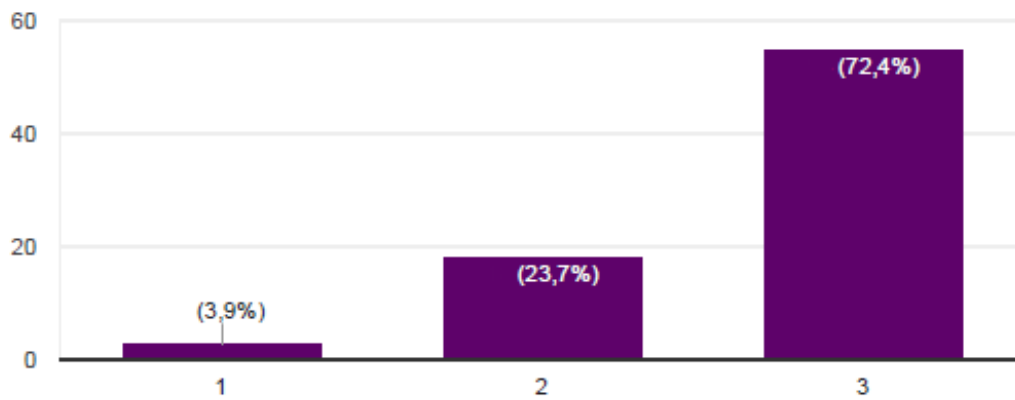


Ritiene che l'attività sia stata utile per promuovere le competenze di sua/o figlia/o?

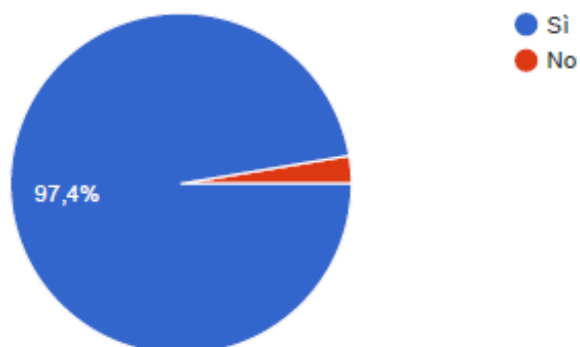


## Robotica educativa con Bee-Bot

Come valuta il progetto?

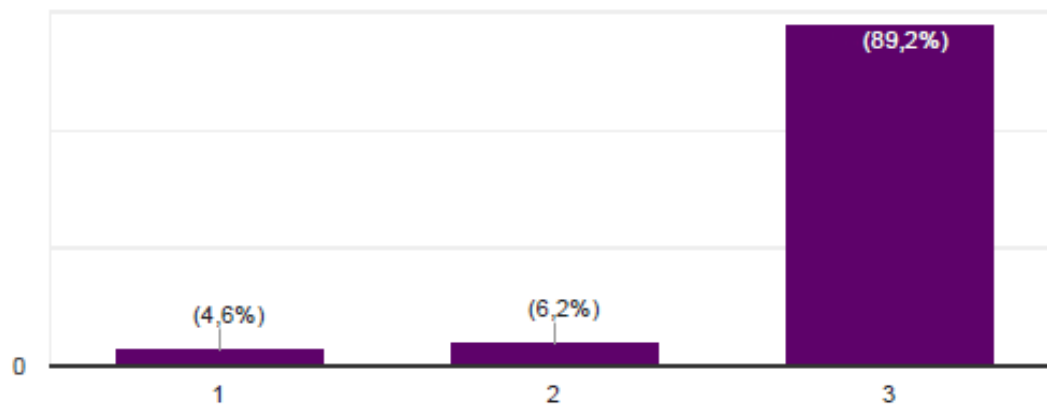


Ritiene che l'attività sia stata utile per promuovere le competenze di sua/o figlia/o?

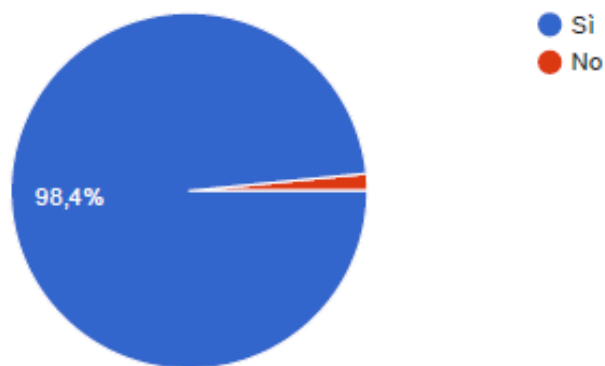


## Progetto Ceramica

Come valuta il progetto?

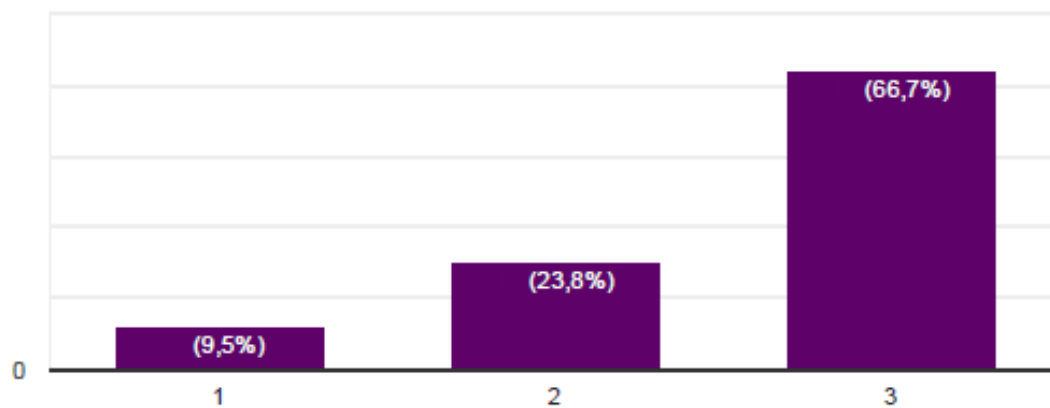


Ritiene che l'attività sia stata utile per promuovere le competenze di sua/o figlia/o?



## Progetto - Musica e danza popolare

Come valuta il progetto?



Ritiene che l'attività sia stata utile per promuovere le competenze di sua/o figlia/o?

